

CALL TO ACTION
Devenez partenaire



biominvest[®]

Devenez partenaire du futur bio-inspiré

NewCorp
Conseil

Le contexte du biomimétisme	3
Le projet Biomim'Invest	10
Le mode opératoire	21
Agenda et budget	29

L'innovation bio-inspirée, 3 fois Deeptech ...

DEEPTECH

La Deeptech, ce sont ... *«des startups qui proposent des produits ou des services sur la base d'innovations de rupture. Leur ambition ? S'attaquer à la résolution des grands défis du XXIe siècle : une nouvelle technique pour lutter contre le cancer ou contre le changement climatique, par exemple. Et tous les domaines sont concernés. L'intérêt pour les deeptech est mondial et la France peut compter sur l'excellence de sa recherche pour briller dans ce domaine.»* Bpifrance, guide Génération Deeptech.

«Placée aujourd'hui à la seconde place européenne en termes d'investissements dans la deeptech, la France a les capacités et les compétences pour devenir le leader dans le domaine et dépasser son voisin anglo-saxon. En effet, elle bénéficie d'une recherche de pointe, d'un écosystème qui s'est fortement structuré, et de la confiance des investisseurs pour devenir une véritable terre de deeptech.» Nicolas Dufourcq, directeur général de Bpifrance.

«Le Plan Deeptech, c'est 1,3 milliard d'euros pour innover, investir et accompagner. Ces 3 piliers doivent faire de la France l'un des centres mondiaux de référence dans la deeptech.» Agnès Pannier-Runacher, Ministre déléguée auprès du Ministre de l'économie, des finances et de la relance, chargée de l'industrie

BIOMIM DEEPTECH

L'innovation bio-inspirée est dans la très grande majorité des cas « deeptech », par sa méthodologie d'approche et par ses applications. 3 fois Deeptech en réalité :

Le biomimétisme est d'abord une **Deeptech culturelle** et philosophique dans la rupture du changement de regard et d'approche à 180° sur le vivant, les écosystèmes et la place de l'humanité. Tout part de là.

C'est également une **Deeptech méthodologique** par son approche hybridante et pluridisciplinaire des savoirs et compétences ; par le changement d'appréhension du vivant posé comme modèle de source potentielle de transfert technologique.

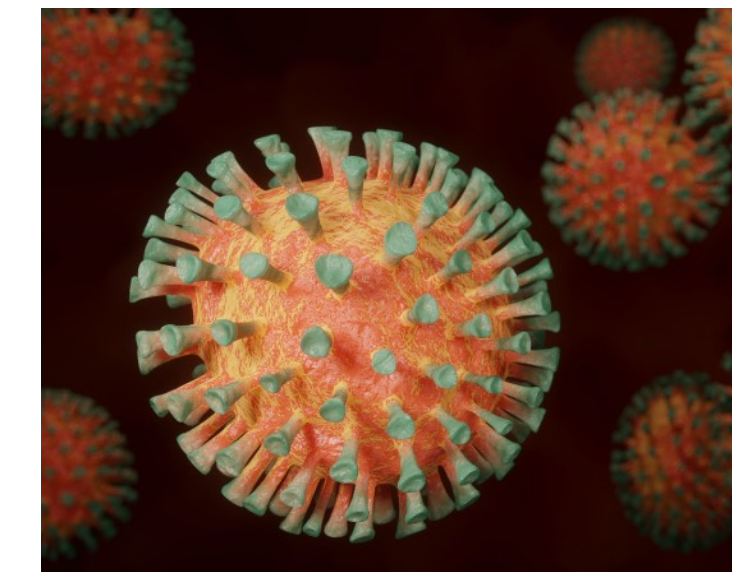
Enfin, le biomimétisme est source de **Deeptech technologique**, par sa faculté, nouvelle, à se rapprocher de l'excellence du vivant et à en proposer des translations appliquées aux activités humaines, via des innovations technologiques ou organisationnelles, disruptives par leurs conceptions, productions et usages.

La Biomim Deeptech s'inscrit au service du plan Deeptech de la France.

L'enjeu

- Depuis quelques décennies, **c'est la planète qui est en état d'urgence sanitaire**, sur le plan des ressources naturelles, de la biodiversité et du climat s'est considérablement dégradé sous l'effet des activités humaines qui ont provoqué de multiples pollutions et un dérèglement climatique lié principalement aux très fortes émissions de gaz à effet de serre, pouvant à terme **menacer directement la présence de l'homme sur terre**.

La crise Covid-19 n'est que le révélateur des effets désastreux – pour la santé de l'espèce humaine – de cette dégradation continue de son propre biotope.

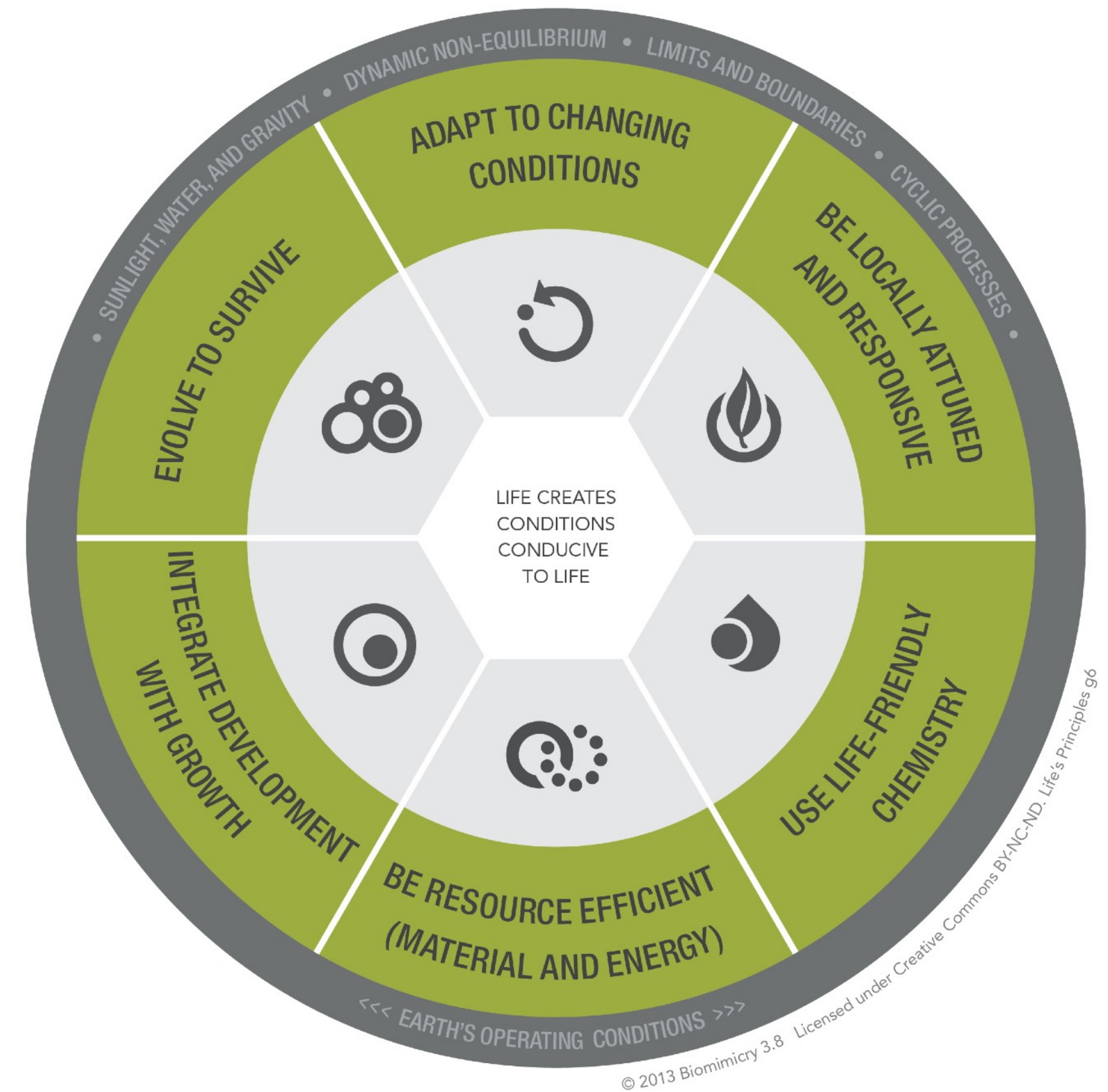


Et si le nouveau paradigme avait toujours été sous nos yeux ?

Cette situation a contribué à pousser certains scientifiques et acteurs visionnaires comme notamment la biologiste américaine Janine Benyus à appréhender **le vivant comme source potentielle de solutions** à ces différents enjeux.

Partant du principe que le vivant est le 1er laboratoire au monde avec ses **3,8 milliards d'années de R&D**, le biomimétisme se révèle comme une démarche de rupture à très fort potentiel, inversant le paradigme politique, écologique et économique pour placer le vivant comme capital de connaissances et source d'inspirations technologiques et organisationnelles et pas seulement comme un stock ou un décor à préserver.

 **Emerge aujourd'hui une nouvelle génération d'innovations capables d'appliquer ces principes du vivant.**



Et si le nouveau paradigme avait toujours été sous nos yeux ?

Grâce au développement fulgurant des connaissances du vivant, des outils technologiques, et de plusieurs accélérateurs conjoncturels (*analyse « Biomim'Facteur 12 » de NewCorp Conseil*), **le biomimétisme connaît un essor important**, tant par ses innovations et avancées techniques que par sa capacité de **réponse et résonance** avec les attentes de reconnexion et de résilience de notre époque.



Le socle conjoncturel d'un essor solide et de long terme.



L'essor du biomimétisme

Depuis le milieu des années 2010 ce secteur se structure en France, sous l'impulsion conjointe du **CEEBIOS**, de parties prenantes politiques et publiques, de la communauté scientifique et académique, de grands groupes privés avant-gardistes, et d'un premier cercle de partenaires-experts au sein duquel l'agence spécialisée NewCorp Conseil, qui accompagne depuis l'origine le Ceebios et l'ensemble de cet écosystème.



Acteur reconnu positionné à l'épicentre de l'écosystème académique, politique et industriel, l'agence **NewCorp Conseil** est spécialisée en stratégie et communication institutionnelle, RSE et biomimétisme ; a pris l'initiative de créer l'événement **Biomim'expo**, le premier rendez-vous du biomimétisme ; développe de la veille sur les innovations bio-inspirées ; a créé le premier annuaire des acteurs du biomimétisme ; a lancé un concours de projets bio-inspirés ; et connaît très bien **l'écosystème entrepreneurial du biomimétisme**.



www.biomimexpo.com



Le grand rendez-vous Biomim'expo, une initiative française

- Biomim'expo est déjà devenu l'événement référent sur le biomimétisme, la bio-inspiration, et la biodiversité comme ressource essentielle et source de solutions d'avenir. Sans aucun autre équivalent mondial, Biomim'expo rassemble des experts et des acteurs de toutes les disciplines scientifiques et dans tous les secteurs d'activités. Mais au delà de cet incroyable rassemblement d'expertises transverses et diverses, Biomim'expo c'est aussi un état d'esprit et une ambiance particulière, une invitation au réenchantement et à la redécouverte de la nature, une proposition de reconnexion, pour prendre le vivant et ses stratégies de résilience comme une source d'inspiration tant technologique que philosophique, politique et humaine.

Un grand rassemblement pour montrer et démontrer d'autres champs du possible, pour rassembler des énergies positives, des envies de faire, de la bienveillance, de l'écoute et de la curiosité, pour le monde et pour les autres

- Biomim'expo est depuis 7 ans une aventure collective, un défi et un pari, une randonnée sur les chemins de la biodiversité inspirante. Chaque année, ce défi nous le remportons en équipe, grâce à un écosystème d'exception, passionné et engagé, aux talents variés, riche de diversité.

En 2022, l'événement a doublé en durée en passant sur 2 jours, a connu +35% d'inscriptions et le cap des 2000 entrées a été franchi. La 8ème édition sera l'occasion d'un changement d'échelle.



Le grand rendez-vous Biomim'expo, une initiative française



● Biomim'expo est à l'initiative de l'agence NewCorp Conseil qui en assure l'organisation et l'équilibre financier. L'opération est montée selon une approche de financement participatif qui mutualise les coûts, mais c'est surtout un état d'esprit : une aventure collective et collégiale, où chacun vit, participe, apporte, profite, pour un événement symbiotique et régénératif.

○ C'est vous qui en parlez le mieux ...

Biomim'expo est un événement inspirant, qui favorise la mixité d'acteurs, des disciplines, des territoires.

Biomim'expo est un chaudron bouillonnant d'inspirations pour reconsidérer nos relations au vivant et relever nos défis ! Merci de rassembler et hybrider les différents savoirs faire, expériences, motivations des chercheurs, des industriels, des créatifs, des décideurs, des jeunes, des citoyens.

Très enrichissant, applicable à tous les domaines, accessible à tous, super !

BIOMIM'EXPO EST L'OCCASION RÊVÉE POUR APPRENDRE ET ENTREPRENDRE EN ACCORD AVEC SES VALEURS ET LE MONDE DONT NOUS SOMMES ISSUS

La nature c'est la vie, l'observer, la copier, notre chance de survie, tous pour le biomimétisme !

Un véritable régal

Je n'imaginais pas que tant d'innovations existaient déjà !

L'événement incontournable des acteurs responsables de la ville de demain

Enfin des perspectives industrielles enthousiasmantes et respectueuses !

Biomim'expo a réveillé l'intérêt aux sciences naturelles que je portais à mon adolescence.

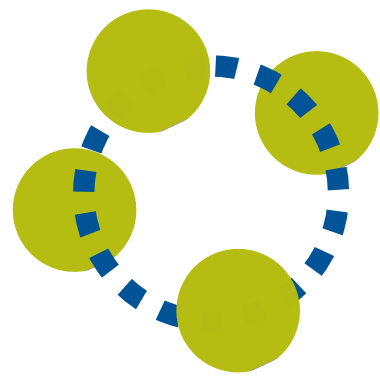
Belle Philosophie, belle énergie.

une belle bouffée d'oxygène créative





biomiminvest® Le nouvel outil d'accélération et de valorisation



Le projet :

Créer le **HUB accélérateur** de veille et d'innovation d'un **collectif pionnier** de parties prenantes (*industrielles + financières + académiques + institutionnelles*) afin de rassembler un **ensemble de ressources** techniques et financières pour **repérer, valoriser, accompagner et financer** l'émergence et le développement de **projets innovants à forts potentiels d'impacts** environnementaux et sociaux, apportant des **solutions nouvelles** aux défis et enjeux du monde, et basés sur l'approche émergente de la **bio-inspiration ou biomimétisme**.

**BIOMIM
DEEPTECH** 

Les projets d'intérêt pour Biomim'Invest sont issus de la **grande famille de la « bio-inspiration »**, c'est-à-dire qu'ils tirent des idées nouvelles de l'étude, de l'observation et de la compréhension des organismes vivants, et ceci à de multiples échelles (des interactions moléculaires aux conditions d'équilibres des grands écosystèmes en passant par les structures multifonctionnelles de surface ou encore les modes de production ou de communication).

Ces projets tirent des enseignements du vivant pour proposer des innovations vertueuses au service de la protection, de la préservation et de l'amélioration des conditions de vie sur Terre, de l'homme et de l'ensemble de la biosphère.

Ils peuvent cibler plus particulièrement un ou plusieurs enjeux potentiellement mutuellement vertueux :

- enjeux écologiques et climatiques,
- enjeux de santé humaine et de bien-être social,
- protection et régénération des ressources naturelles.

Recherchant idéalement des bénéfices holistiques et mutuels, ces projets s'inscrivent dans l'idée que l'humanité et la planète partagent les mêmes intérêts, sont en communauté de destins. Rien ne peut être profitable à l'homme au détriment de la planète, et ce qui est bénéfique pour la planète profite aussi à l'homme.



Depuis l'origine de la bio-inspiration posant les principes du vivant comme modèle de conception, de production et d'organisation, les projets d'intérêt Biomim'Invest peuvent prendre **différentes formes** de transferts et d'applications :

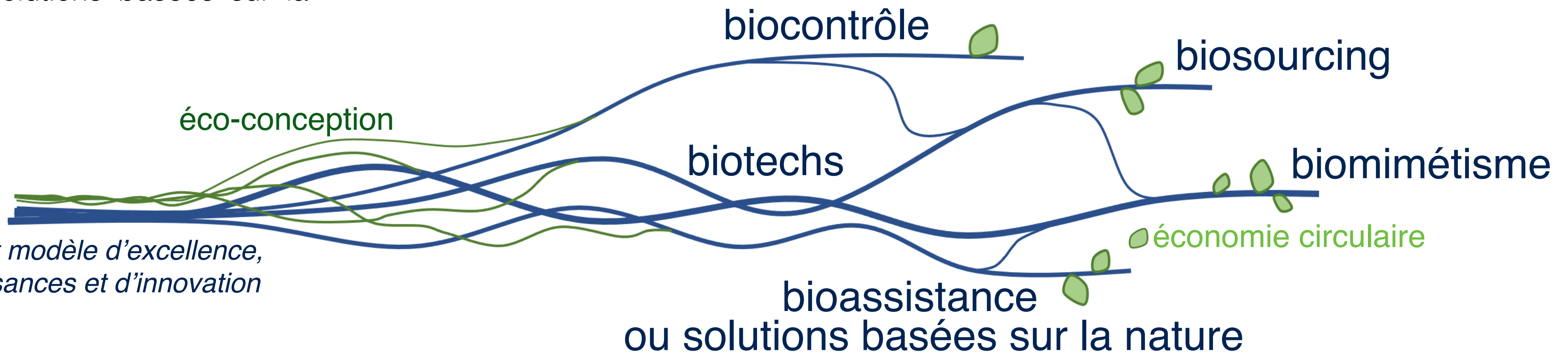
- jusqu'à la capacité à mimer le vivant à travers des solutions techniques ou modèles d'organisation.
- en passant par les autres ramifications issues du vivant comme modèle, comme par exemple le biosourcing, le biocontrôle ou la famille des solutions basées sur la nature.

Des innovations aux **applications techniques ou sociales** (une nanostructure de surface, de nouvelles formes de management, de nouveaux aménagements du territoire ...), dans de **multiples secteurs d'activités**, privés ou publics, industriels ou de services. Biomim'Invest n'est pas spécialiste d'un secteur mais d'une méthode d'innovation et d'une philosophie.

En cherchant à répliquer les schémas du vivant ou en s'appuyant sur la Nature comme une alliée, l'ensemble de ces innovations posent comme base le principe du vivant comme modèle pour en tirer profit **pour des activités humaines plus résilientes et multi-vertueuses**. Fidèle aux enseignements du vivant, ces approches ne s'opposent pas mais au contraire peuvent être hybrides et complémentaires, dans une **logique mycorhizienne**.

bio-inspiration

Le vivant comme muse et modèle d'excellence, forêt primaire de connaissances et d'innovation



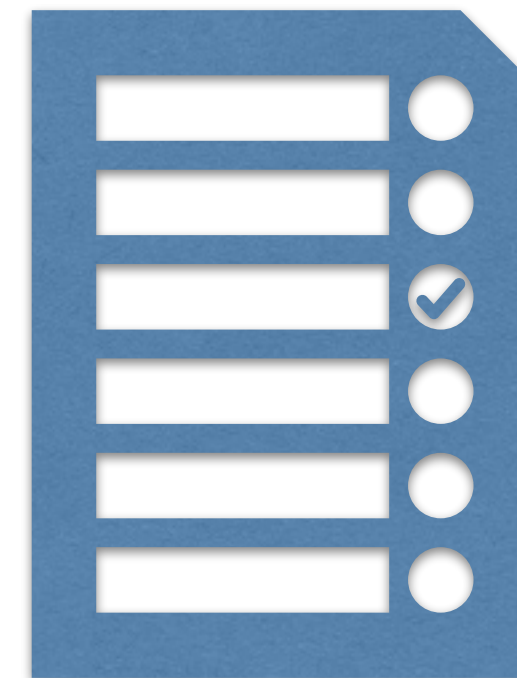
○ Le **dénominateur commun** des projets d'intérêt pour Biomim'Invest est triple :

1. l'innovation vient d'un enseignement **issu du vivant**
2. l'**innovation est vertueuse** en terme d'impact écologique ou social (principe combiné du One Health et des objectifs du millénaire)
3. l'innovation est considérée comme apportant une promesse de **changement d'échelle** pour un franchissement de seuil ou effet de levier sur un enjeu donné (rupture)



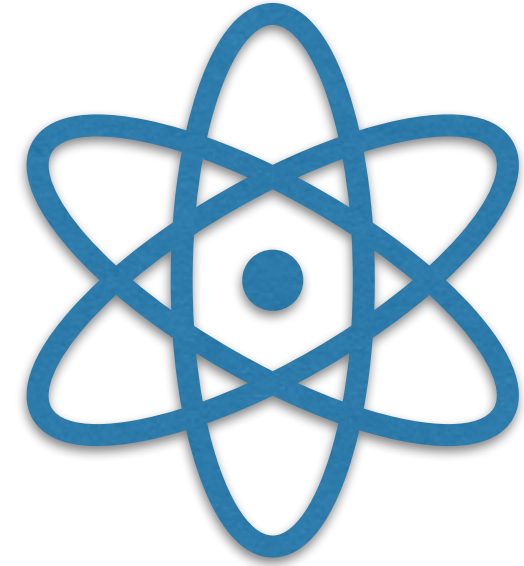
● Les **critères** de sélection et d'évaluation :

- Revendication claire et légitime de la bio-inspiration, modèle précis de référence
- Résonance sociétale (capacité à répondre aux enjeux de la société, de générer de l'intérêt et de l'empathie)
- Innovation et unicité
- Crédibilité et faisabilité opérationnelle
- Impact environnement et social, effet de levier attendu
- Potentiel économique de marché, rentabilité, viabilité du modèle économique
- Performance globale du modèle de production et de distribution : éco-conception, analyse de cycle de vie, économie circulaire, ...
- Compétences techniques et managériales de l'équipe
- Pluridisciplinarité et esprit d'ouverture



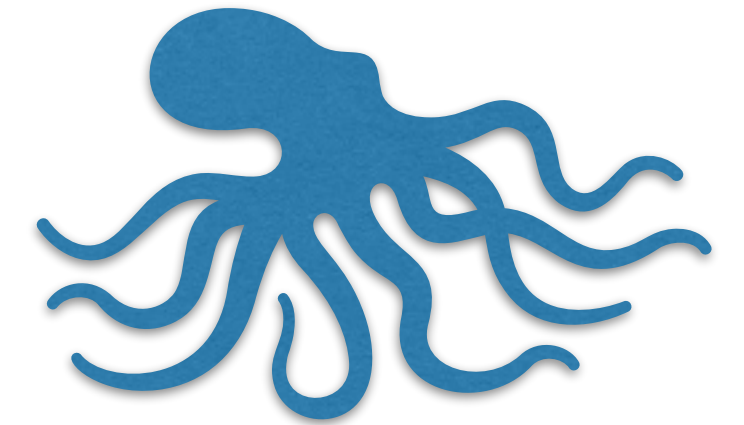
Périmètre, éligibilité et évaluation

○ Biomim'Invest, l'atypisme d'un **collectif hybride et pluridisciplinaire** :



- Des industriels
- Des financiers et structures d'investissement
- Des scientifiques et organismes de recherche
- Des écoles et établissements d'enseignement
- Des associations et collectifs porteurs d'initiatives
- Mais aussi des juristes, économistes, experts en marketing et stratégies, etc.
- ...

● Typologie de l'**accompagnement** proposé aux pépites :



- Coaching
- Conseil scientifique et technique
- Conseil juridique
- Etudes de faisabilité industrielle et technique
- Mécénat de compétences
- Facilités logistiques et techniques (mise à disposition de locaux, de matériels ...)
- Intermédiation
- Investissement, prise de participation, sponsoring.

Un écosystème d'expertises variées, de conseil, d'accompagnement et d'investissement.

Une structure de repérage, révélation, valorisation, optimisation et portage.

La Biomim Deeptech, des investissements déjà significatifs

Sur le plan économique, le biomimétisme n'échappe pas à la nouvelle dynamique des levées de fonds, dans de nombreux domaines d'activité. Depuis plusieurs années, par son travail de réseau et de veille en innovation, NewCorp Conseil a recensé cette première génération et enrichit constamment sa **base de données** spécialisée.

○ En dehors de ces cas visibles et avérés, de nombreux chercheurs et laboratoires disposent d'**innovations potentielles, pour l'instant « invisibles » et non valorisées**, qui auraient intérêt à être révélées à des partenaires financiers et industriels pour être challengées et – peut-être – développées. Ce souhait d'intermédiation et de valorisation a déjà été exprimé. Près de 200 équipes de recherche travaillent uniquement en France sur des projets bio-inspirés, combien de germes d'innovations à potentiel pour demain ?

● En outre, compte-tenu du développement de cette approche, de l'essor des cursus de formations auprès des filières scientifiques et techniques ou des professionnels, de sa grande attractivité auprès des jeunes générations d'entrepreneurs ... **une véritable « bio-inspired generation » de porteurs de projets est en train de naître.**

[> 600*]

*En quelques années, et à travers une première génération seulement de startups, plus de **600 millions d'euros de levées de fonds** ont été réalisées par ce que nous pouvons considérer comme la Biomim Deeptech.*

** étude Biomim'Invest by NewCorp Conseil - mars 2023.*

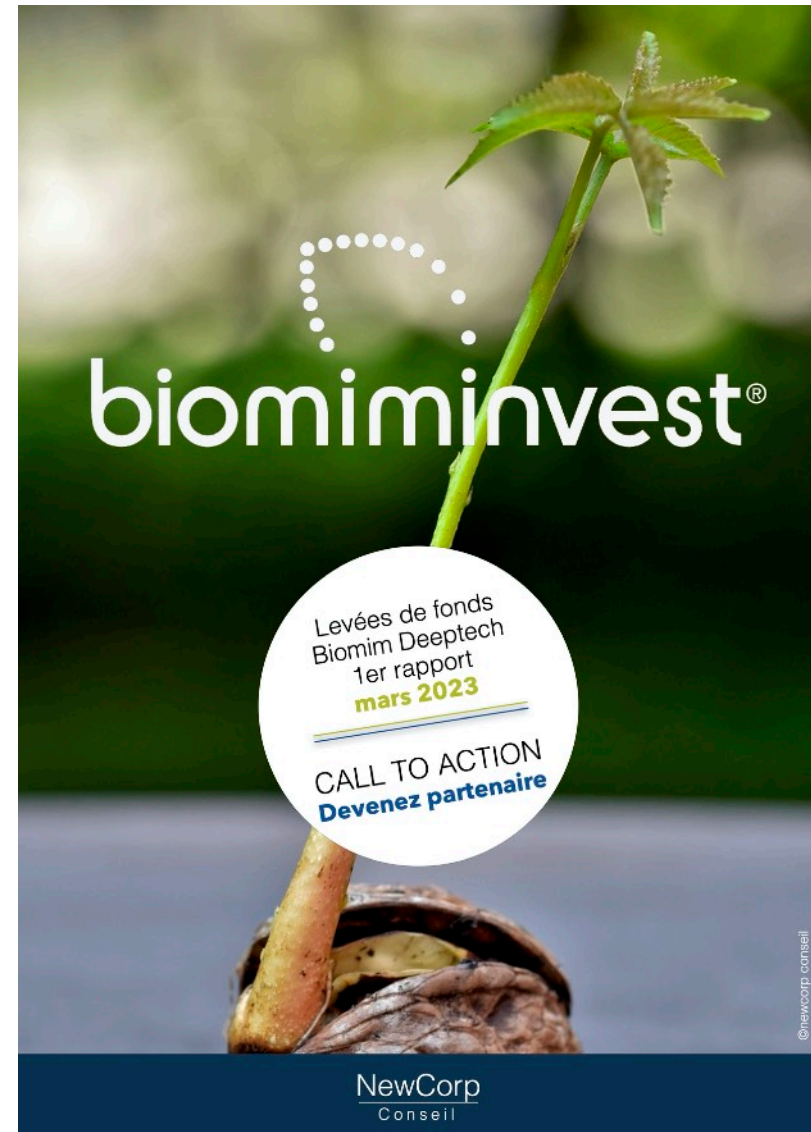
[Concours]

Le concours « Biomim'Challenge » monte en puissance et deviendra à la fois un référentiel, un outil de valorisation et de visibilité, et une vitrine pour attirer les porteurs de projets.



La Biomim Deeptech, des investissements déjà significatifs

> 600*



Plus de 600 millions

L'intérêt des investisseurs pour les startups du biomimétisme se confirme. La première cohorte d'entreprises innovantes françaises de la Biomim Deeptech (innovations bio-inspirées à impact) a dépassé le demi-milliard d'euros de levées de fonds en 10 ans.

Cette étude proposée et réalisée par l'agence spécialisée NewCorp Conseil (innovation, communication et stratégie au service de la transition, déjà à l'origine de Biomim'expo) est une première, et en appelle d'autres à travers la nouvelle initiative visant à lancer le collectif Biomim'Invest pour repérer, évaluer et accompagner les entreprises innovantes bio-inspirées à impact, ce que nous pouvons désormais appeler la "Biomim Deeptech".

Cette première évaluation du poids du biomimétisme sur le marché des levées de fonds confirme l'intérêt des investisseurs, et le travail de transition en cours depuis la connaissance du vivant vers les applications concrètes d'innovations bio-inspirées.

Les 3 entreprises françaises leaders du segment présent pour plus de 50% des levées de fonds du secteur et disposent de tous les atouts pour devenir de futurs champions mondiaux dans leur domaine respectif. Le biomimétisme leur a apporté des innovations de rupture sur les marchés porteurs, respectivement dans l'ordre, de l'électronique et de la mobilité ; de la santé ; de l'agriculture et protection de la nature.

Ce top 3 reflète aussi parfaitement l'étendue et la diversité des applications possibles des innovations bio-inspirées, comme en témoigne le "catalogue" de cas de plus en plus étendu, porté par les laboratoires de recherche, les industriels ou les entrepreneurs innovants, qu'ils appellent ou non à des levées de fonds.

Un panel d'applications présenté par les entreprises d'investisseurs, et qui ne pourra que s'étendre avec ce qui route structurée autour de Biomim'Invest. Le reste des appli de NewCorp Conseil ou du Ceebio, et lors du grand événement référent mondial sur cette approche émergente.

biomiminvest

Entreprises	Montant cumulé des opérations
1 PROPHESÉE	127 000 000 €
2 TISSIUM	121 700 000 €
3 MZI	100 000 000 €
4 CORWAVE	69 800 000 €
5 ENYO	66 700 000 €
6 HEMARINA	38 850 000 €
7 ARYBALLE	21 500 000 €
8 CARBONWORKS	11 000 000 €
9 MYCOPHYTO	8 350 000 €
10 FINX	7 080 000 €
11 EEL ENERGY	6 975 000 €
12 GLOWEE	6 350 000 €
13 ALGOSOURCE	6 300 000 €
14 IMMUNISEE	5 150 000 €
15 XTREEE	4 000 000 €
16 ELWAVE	3 700 000 €
17 ADI PROCPULSE	3 360 000 €
18 YPHEN	2 400 000 €
19 URBAN CANOPEE	1 820 000 €
20 BIONSPIR	1 600 000 €
21 EXONEO	400 000 €

3 entreprises sortent du lot en dépassant les 100 millions de levées de fonds, dans 3 domaines différents : l'électronique, la santé et l'agriculture :

- **Prophesée** (caméra inspirée de la rétine humaine économe en énergie et en transfert de données) ;
- **Tissium** (schémas médicaux inspirés des mollusques) ;
- **MZI Life Sciences** (produits de biocontrôle substitués aux pesticides).

2 autres entreprises entre 50 et 100 millions, dans la santé :

- **Corwave** (pompe cardiaque de nouvelle génération inspirée de la structure humaine) ;
- **Eryo Pharma** (plateforme de nouveaux médicaments inspirés des stratégies des virus) ;

Et 9 autres entre 5 et 50 millions :

- **Hemarina** (biogéométrie universelle inspirée du ver marin) ;
- **Aryballe** (capteur olfactif inspiré du nez et du cerveau humains) ;
- **Carbon Works** (utilisation de microalgues pour capter et valoriser le CO2) ;
- **Mycophyte** (champignons mycorhiziens, biostimulants naturels des plantes) ;
- **Finx** (moteurs de bateau à membrane ondulante) ;
- **Eel Energy** (hydrolienne productrice d'énergie inspirée de fondation marine) ;

biomiminvest

Les fonds et gestionnaires

- 360 Capital Partners
- ADM Capital (à travers le fonds Cibus)
- Andera Partners (présidemment EDRIIP)
- Arkka Capital Investissement
- CapDestill Management (devenu Karista)
- Cathay Health (Cathay Capital)
- CEMAG INVEST
- Demeter
- Eurazeo Growth
- Family office OBSIDIANE
- Family office OLBIA
- Financière Abelvel
- France 2 (Fondation de France)
- iBionext
- Innovacom
- Initial Capital
- Morningside Ventures
- Novo Seeds
- Omnia Capital
- Qubimed
- Prosperity Ventures (Saudi Aramco)
- Seventure Partners
- Shibumi International
- Sinovation Ventures
- Solima Innovation
- Sofinova Partners
- Supernova Invest
- TechnoFounders Participations
- Talithy Invest
- ValQuest Partners
- Yaos Capital

La sphère publique

- ADEME
- Agence Nationale de la Recherche (aide innovation recherche)
- Aquili Gestion via NACO (région Nouvelle-Aquitaine)
- Banque européenne d'investissement Bpifrance
- CEA Investissement
- EIC Fund
- Fonds Européen d'investissement (FEI)
- Fonds européen pour les affaires maritimes et la pêche (FEAMP)
- France Relance
- French Tech Seed
- Interreg
- La Banque des Territoires
- Programme d'investissement d'avenir (PIA)
- Programme européen Horizon 2020
- Union Européenne (aide innovation recherche)

Les banques

- AVI (Crédit Agricole Atlantique Vendée)
- BNP Paribas Développement
- BNP Paribas Principal Investments
- CA Aquitaine Expansion
- CA Charente-Périgord
- Caisse d'Épargne Côte d'Azur
- CM-CIC Capital Innovation
- Crédit Agricole innovo en Normandie
- Force 29 (Crédit Agricole du Finistère)

Les industriels

- Asahi Kasei
- Fermentalg
- Friquet SA
- Groupes Baron Philippe de Rothschild (BPHR)
- Groupes DE SANGOSSE
- Groupes Lesaffre
- Groupes Renault
- Hyundai
- International Flavors & Fragrance (IFF)
- LafargeHolcim
- Nacos
- Bosch
- Samsung
- SEB Alliance
- SUEZ
- Vinci Construction
- Xiaomi

Les régions et territoires

- Aquili Gestion via NACO (région Nouvelle-Aquitaine)
- FEDER - Hauts de France
- Lillo Invest
- Normandie Littoral
- Normandie Participations
- Nouvelle-Aquitaine Co-Investissement (NACO)
- Pays de la Loire développement
- Pays de la Loire Participations
- Région Île-de-France
- Région Nord-Pas-de-Calais
- Région Pays de la Loire
- Région Sud Investissement

Les business angels

- Angel Santé
- Armor Angels

En quelques années, et à travers une première génération seulement de startups, plus de **600 millions d'euros de levées de fonds** ont été réalisées par ce que nous pouvons considérer comme la Biomim Deeptech.

* étude Biomim'Invest by NewCorp Conseil - mars 2023.

biomiminvest

PROPHESÉE

Créée en 2014, basée à Paris

Prophesée est l'inventeur des systèmes de vision neuromorphique les plus avancés au monde. Ses capteurs et algorithmes d'intelligence artificielle, protégés par 51 brevets, ouvrent une nouvelle ère en Computer Vision en s'inspirant du fonctionnement de l'œil, du cerveau et de leur capacité à percevoir des événements.

Les premières versions de ces capteurs bio-inspirés ont été utilisées dans des dispositifs médicaux destinés à rendre la vue aux aveugles, mais les applications sont multiples. Depuis ces premières rétrovisions jusqu'aux systèmes d'aide à la conduite autonome, aux smartphones ou à l'eye tracking des casques VR. Cette technologie d'imagerie dite « neuromorphique » permet l'acquisition d'une information plus dynamique, sensible au changement, à partir de capteurs que l'on qualifie d'« asynchrones ».

"Notre capteur fonctionne comme une rétine artificielle, avec des pixels autonomes qui réagissent à la milliseconde indépendamment les uns des autres", explique Luca Verre, le PDG et fondateur. "Il capte et transmet uniquement les changements d'événements et non toute la scène, comme le font les capteurs d'image traditionnels".

Le procédé permet de réduire significativement la quantité de données générées en cas d'événements redondants, le doit nécessaire à la transmission du contenu et la consommation d'énergie.

Partenaires

Date	Investisseurs d'origine	Levée de fonds / Capteurs propres	Montant
2014	iBionext, 360 Capital Partners, Intel Capital, Robert Bosch Venture Capital, Supernova Invest	21 000 000 €	
septembre 2015	Robert Bosch Venture Capital (Stuttgart, Allemagne) et CEA Investissement (Paris, France)	750 000 €	
octobre 2016	Investissement principal par Intel Capital, ainsi que iBionext, Robert Bosch Venture Capital GmbH, 360 Capital, CEAI et le groupe Renault	13 400 000 €	
février 2018	Océant mondial de l'Électronique, et investisseurs historiques 360 Capital Partners, Supernova Invest, iBionext, Intel Capital, le groupe Renault et Robert Bosch Venture Capital.	17 000 000 €	
octobre 2019	Banque européenne d'investissement (pour 20 m€) + 360 Capital Partners, Robert Bosch Venture Capital et Bpifrance	25 000 000 €	
juillet 2022	Partenariat stratégique et un investissement avec la société de capital-risque technologique Sinovation Ventures, investissement de Xiaomi et d'Inno-Chip.	NC	
septembre 2022	Prosperity Ventures (fonds d'investissement de Saudi Aramco), Sinovation Ventures, Xiaomi	50 000 000 €	
TOTAL		127 000 000 €	

Le marché des levées de fonds de la Biomim Deeptech - 1ère édition - mars 2023

biomiminvest

Les investisseurs partenaires de la Biomim Deeptech

Investisseur	Entreprise soutenue	Date	Montant opération*	Nombre d'associés sur l'opération*
360 Capital Partners	PROPHESÉE	2014	21 000 000 €	AAAAA
360 Capital Partners	PROPHESÉE	oct-16	13 400 000 €	AAAAAA
360 Capital Partners	PROPHESÉE	févr-18	17 000 000 €	AAAAAA
360 Capital Partners	PROPHESÉE	oct-19	25 000 000 €	AAAAAA
50partners	GLOWEE	2015-2022	6 500 000 €	AAA
ADEME	GLOWEE	2017-2021	400 000 €	AA
ADEME (aide innovation recherche)	ALGOSOURCE	2012-2022	3 000 000 €	AAAA
ADM Capital (à travers le fonds Cibus)	MZI	sept-19	60 000 000 €	AAAAA
Agence Nationale de la Recherche (aide innovation recherche)	ALGOSOURCE	2012-2022	3 000 000 €	AAAA
Andera Partners (présidemment EDRIIP)	ENYO	juil-18	40 000 000 €	AAAAAAA
Angel Santé	HEMARINA	juil-12	6 300 000 €	AAAAAAA
Aquili Gestion via NACO (région Nouvelle-Aquitaine)	CARBONWORKS	mars-22	11 000 000 €	AAAAAA
Arkka Capital Investissement	HEMARINA	juil-12	6 300 000 €	AAAAAAA
Armor Angels	HEMARINA	juil-12	6 300 000 €	AAAAAAA
Armor Angels	HEMARINA	mars-14	4 000 000 €	AAAA
Armor Angels	HEMARINA	mars-17	8 000 000 €	AAAAA
Asahi Kasei	ARYBALLE	nov-16	3 600 000 €	AAAA
Asahi Kasei	ARYBALLE	juil-19	6 200 000 €	AAAAAA
Asahi Kasei	ARYBALLE	juil-20	7 000 000 €	AAAAAA
Asahi Kasei	ARYBALLE	2022	4 700 000 €	AAAA
AVI (Crédit Agricole Atlantique Vendée)	ELWAVE	janv-21	2 000 000 €	AAA
Banque européenne d'investissement	PROPHESÉE	oct-19	25 000 000 €	AAAAAA
Barclayst	MYCOPHYTO	janv-23	4 150 000 €	10AAAAAAA
BNP Paribas Développement	TISSIUM	nov-19	39 000 000 €	AAAAAAA
BNP Paribas Principal Investments	CARBONWORKS	mars-22	11 000 000 €	AAAAAA
Bpifrance	CARBONWORKS	mars-22	11 000 000 €	AAAAAA
Bpifrance	CORWAVE	2013	3 300 000 €	AAA
Bpifrance	CORWAVE	nov-16	15 500 000 €	AAAAA
Bpifrance	CORWAVE	janv-21	35 000 000 €	AAAAAAA
Bpifrance	EEL ENERGY	juil-15	500 000 €	A

Le marché des levées de fonds de la Biomim Deeptech - 1ère édition - mars 2023

biomiminvest

bpiFrance

Bpifrance finance et accompagne les entreprises – à chaque étape de leur développement – en crédit, en garantie, en aide à l'innovation et en fonds propres. Ce faisant, Bpifrance agit en appui des politiques publiques conduites par l'État et les Régions.

Bpifrance accompagne dans leurs projets de développement, de transition écologique et énergétique, d'innovation et d'international.

Bpifrance assure aussi, au nom et pour le compte de l'État, les financements à l'export.

Bpifrance propose, en lien avec des cabinets de conseil et des organismes de formation reconnus, des solutions d'accompagnement adaptées aux start-up, TPE, PME et aux ETI.

Grâce à Bpifrance et ses 50 implantations régionales, les entrepreneurs bénéficient d'un interlocuteur proche et efficace pour les accompagner dans la croissance durable de leur activité.

TISSIUM

Date	Montant opération*	Nombre d'associés sur l'opération*
mars-16	22 500 000 €	AAAAA
juil-16	1 400 000 €	A
janv-18	6 000 000 €	A
nov-19	39 000 000 €	AAAAAAA

CorWave

Date	Montant opération*	Nombre d'associés sur l'opération*
2013	3 300 000 €	AAA
nov-16	15 500 000 €	AAAAA
janv-21	35 000 000 €	AAAAAAA

Carbonworks

Date	Montant opération*	Nombre d'associés sur l'opération*
mars-22	11 000 000 €	AAAAAA

EEL ENERGY

Date	Montant opération*	Nombre d'associés sur l'opération*
juil-15	500 000 €	A

Finx

Date	Montant opération*	Nombre d'associés sur l'opération*
janv-21	2 000 000 €	AAA
janv-20	830 000 €	AAA

glowee

Date	Montant opération*	Nombre d'associés sur l'opération*
2022	1 500 000 €	AA

Le marché des levées de fonds de la Biomim Deeptech - 1ère édition - mars 2023

biomiminvest

Renault Group

Renault Group est aux avant-postes d'une mobilité qui se réinvente. Fort de son alliance avec Nissan et Mitsubishi Motors, et de son expertise unique en termes d'électrification, Renault Group s'appuie sur la complémentarité de ses 4 marques – Renault – Dacia – Alpine et Mobilize – et propose des solutions de mobilités durables et innovantes à ses clients.

PROPHESÉE

Date	Montant opération*	Nombre d'associés sur l'opération*
oct-16	13 400 000 €	AAAAAA
févr-18	17 000 000 €	AAAAAA

BOSCH

Avec des bureaux en Europe, dans la Silicon Valley, en Chine et en Israël, RBVC travaille avec des entreprises Deeptech du monde entier. Avant un investissement à un stade précoce, RBVC recherche également des entreprises à un stade ultérieur, ainsi qu'un stade d'accompagnement dans des cas sélectionnés. De préférence les investissements sont mutualisés avec des investisseurs existants ou nouveaux dans l'entreprise. Au-delà de l'engagement financier, les startups bénéficient d'un accès à notre vaste réseau et d'un accompagnement dans des collaborations commerciales.

PROPHESÉE

Date	Montant opération*	Nombre d'associés sur l'opération*
2014	21 000 000 €	AAAAA
sept-15	750 000 €	AA
oct-16	13 400 000 €	AAAAAA
févr-18	17 000 000 €	AAAAAA
oct-19	25 000 000 €	AAAAAA

SEB ALLIANCE

SEB Alliance est conçu pour identifier et investir dans des entreprises émergentes qui proposent des technologies disruptives et/ou de nouveaux modèles économiques. Les secteurs ciblés sont en cohérence avec les axes stratégiques d'innovation du Groupe SEB.

aryballe

Date	Montant opération*	Nombre d'associés sur l'opération*
juil-20	7 000 000 €	AAAAAA

Le marché des levées de fonds de la Biomim Deeptech - 1ère édition - mars 2023

Un large potentiel d'investisseurs

[> 100*]

Une première liste de 114 structures d'investissement et d'accompagnement partenaires de startups du biomimétisme.

** étude Biomim'Invest by NewCorp Conseil - mars 2023.*

- L'écosystème des opérateurs (à la typologie variée, privés et publics) disposant de moyens financiers et désireux de porter des innovations à impacts positifs, s'intéresse déjà au biomimétisme, sans pour autant toujours très bien savoir en repérer les acteurs et en évaluer les projets.
- Les industriels eux-mêmes, en quête de renouveau et d'approches collaboratives et ouvertes, s'intéressent de plus en plus au biomimétisme et s'ouvrent à l'idée d'incubation, de portage, de mécénat, de prises de participation ...

Pourtant, il manque une structure économique et financière pour valoriser et accompagner cet écosystème prometteur, notamment sur les premières phases d'incubation et d'accélération.

Aucun collectif structuré et visible d'investisseurs, accélérateurs et accompagnateurs n'existait à ce jour, c'est l'idée de Biomim'Invest.

Une opportunité de valorisation et de communication ... pour les partenaires associés

Les acteurs financiers, académiques, politiques et industriels cherchent à stimuler leurs créativité et capacité d'innovation. Ils cherchent aussi des **projets à impacts, compatibles** avec leurs valeurs, positionnements, projets stratégiques, et des « histoires » attractives et séduisantes, aux forts pouvoirs de séduction et de mobilisation.

Ces acteurs sont bien souvent aujourd'hui méconnus ou mal perçus sur ces dimensions, et en recherche de sens et de cohérence entre leurs projets. Le biomimétisme permet de s'intéresser à tous les secteurs, tout en gardant une forte cohérence par la transversalité et multisectorialité de la démarche scientifique et technique.

Cette désirabilité et ce sens sont intimement portés par les innovations bio-inspirées et la philosophie du biomimétisme (davantage que par la seule approche « greentech » pas toujours évocatrice et souvent « froide »), qui font aussi de ces projets des éléments de **valorisation institutionnelle** pour leurs partenaires et parties prenantes.



- ● Biomim'Invest a aussi pour vocation d'être un support de communication, capable d'apporter un coup de projecteur sur un écosystème d'acteurs décidés à accompagner des projets d'avenir sur l'approche elle-même innovante et émergente du biomimétisme.

Une opportunité de valorisation et de communication ... pour les projets eux-mêmes

1. La bio-inspiration n'est pas une discipline, pas un secteur d'activités, et ne possède pas de code NAF ou APE. Il n'est donc **pas facile de la repérer**, sauf à être expert de l'approche, de son réseau et de ses actualités.
2. Les modèles du vivant sont ... nombreux !
La bio-inspiration est souvent pertinente, mais **il n'est pas facile de l'évaluer**. Le bon modèle a-t-il été choisi ? Le bon chemin emprunté ? les bons experts rencontrés ? Les bonnes références compilées ?
Il n'est pas facile d'évaluer un projet d'innovation bio-inspirée, sauf à le confronter là encore à des experts, à l'histoire, aux benchmarks, à l'état de l'art scientifique.
3. Le discours scientifique, parfois, se vend mal, ou n'intègre pas complètement les dimensions économiques ou les aspects marketing. Parfois c'est l'inverse, avec une approche bien pensée du point de vue marché, mais pas assez aboutie techniquement. L'innovation bio-inspirée doit être **challengeée sur toutes les dimensions**.

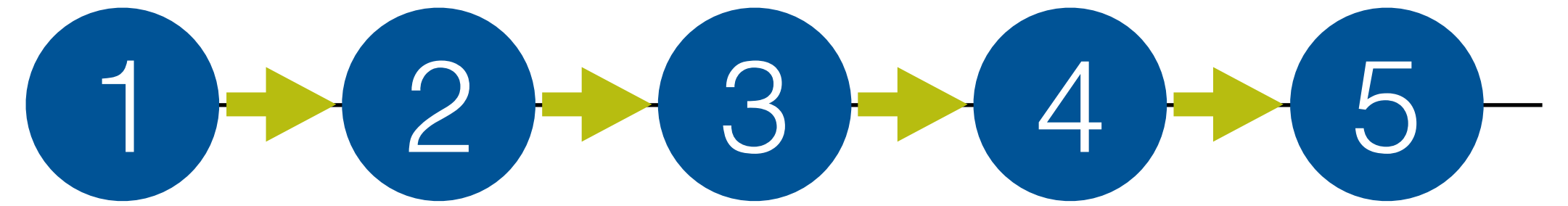


- ● **Biomim'Invest propose un mode de sélection et d'évaluation pour disposer d'un vivier de projets d'intérêts certifiés et validés.**
C'est déjà un premier outil de valorisation pour les projets, et de pré-sélection pour ses futurs partenaires.

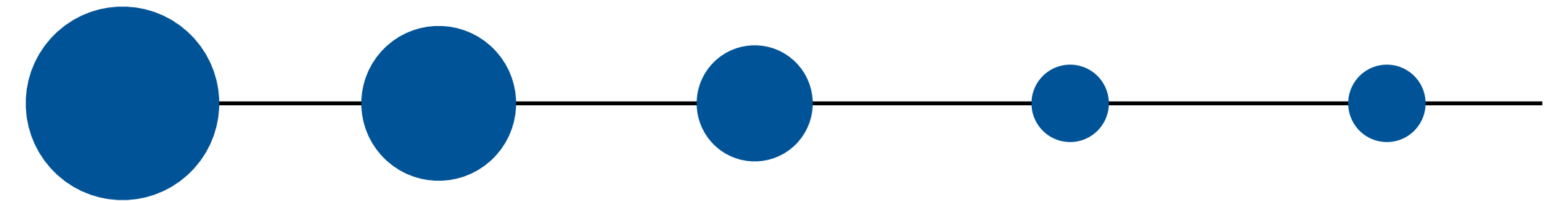
Une opportunité de valorisation et de communication ... pour chaque acteur de l'écosystème

- **Vous êtes un porteur de projet** (labo, startup, entrepreneur individuel, étudiant, salarié intrapreneur, association ...)
BiomimInvest est un guichet unique pour faire connaître votre projet auprès d'un cercle de partenaires potentiels, experts et conseillers pour vous aider à affiner votre proposition et éventuellement accompagner votre développement.
- **Vous êtes une collectivité ou une structure publique** et avez à coeur de contribuer à l'émergence de solutions bio-inspirées ?
Biomim'Invest sera pour vous le support qui vous manque pour repérer et stimuler les projets, et leur proposer le collectif et l'outil pour leur donner la chance de grandir.
- **Vous êtes un industriel** en quête d'idées nouvelles, prêt à mettre vos ressources et talents au service de solutions pour demain ?
Biomim'Invest vous fera découvrir les nouvelles pistes prometteuses apportées par la bio-inspiration, peut-être parfois à côté de vos radars habituels. C'est aussi un collectif pluridisciplinaire qui au-delà des projets étudiés vous ouvrira de nouvelles perspectives.
- **Vous êtes un fonds d'investissements, startup studio, structure d'accompagnement.**
Le casting collégial de Biomim'Invest vous fera découvrir des pistes d'intérêt que le collectif vous aidera à évaluer, notamment sur les dimensions techniques et scientifiques. Ce sera aussi l'occasion de contribuer au vivier en amenant des projets sur lesquels l'échange d'idées et d'analyse sera le bienvenu.

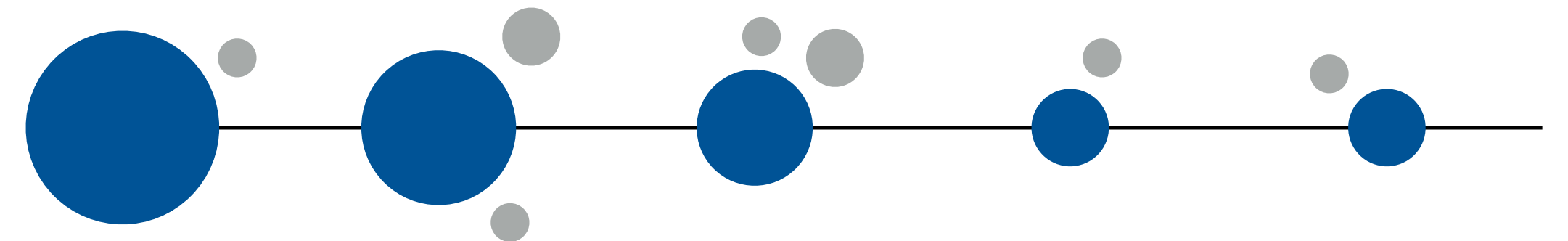
Un cercle qui travaille dans un **continuum**, qui s'appuie sur la force du collectif, avec le maintien de la souplesse de parcours déconnectés.



Un cercle à **dimensions variables** selon les étapes du processus de repérage / accompagnement.



Un cercle **hôte, ouvert** à d'autres cercles et d'autres acteurs, experts et partenaires d'étapes.

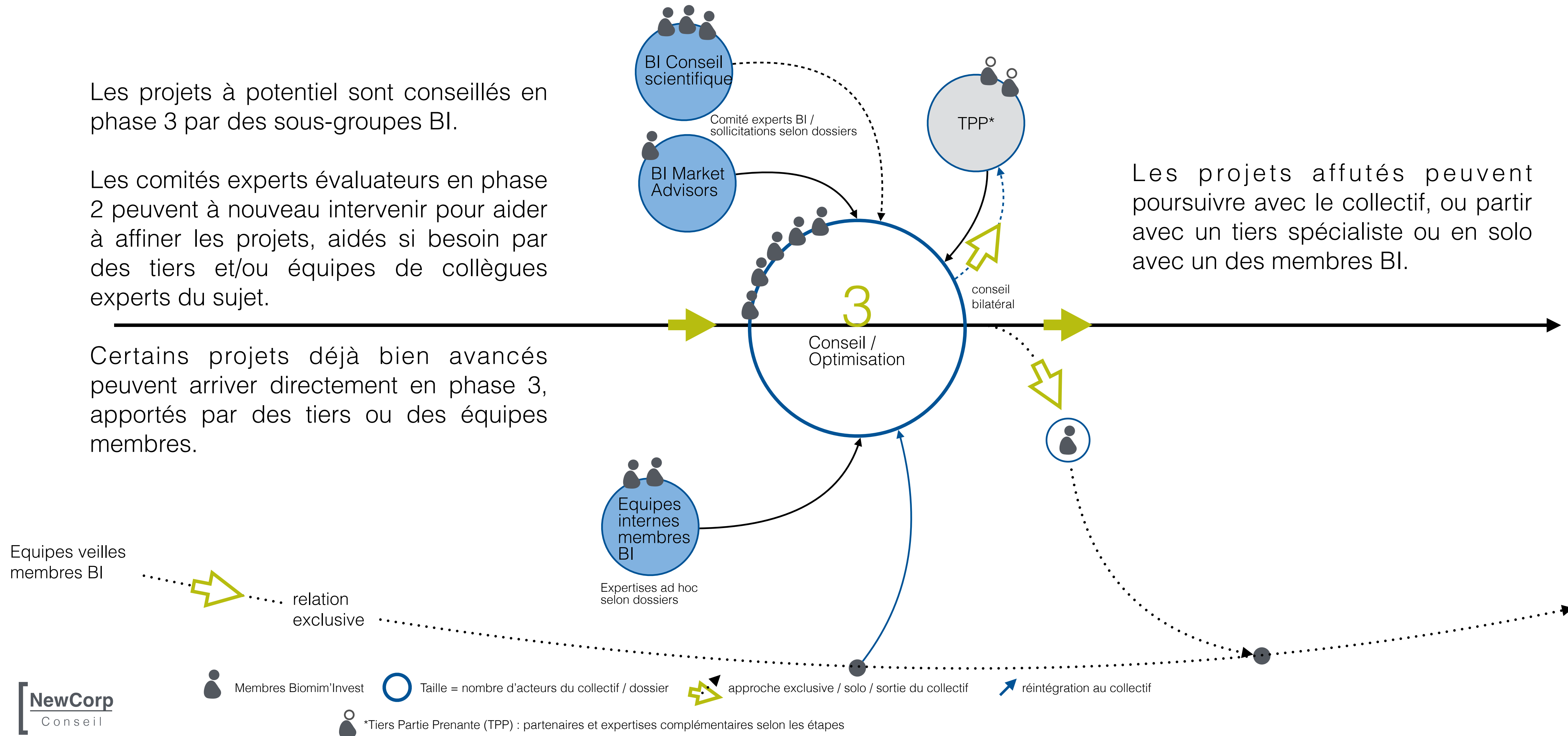


Les projets à potentiel sont conseillés en phase 3 par des sous-groupes BI.

Les comités experts évaluateurs en phase 2 peuvent à nouveau intervenir pour aider à affiner les projets, aidés si besoin par des tiers et/ou équipes de collègues experts du sujet.

Certains projets déjà bien avancés peuvent arriver directement en phase 3, apportés par des tiers ou des équipes membres.

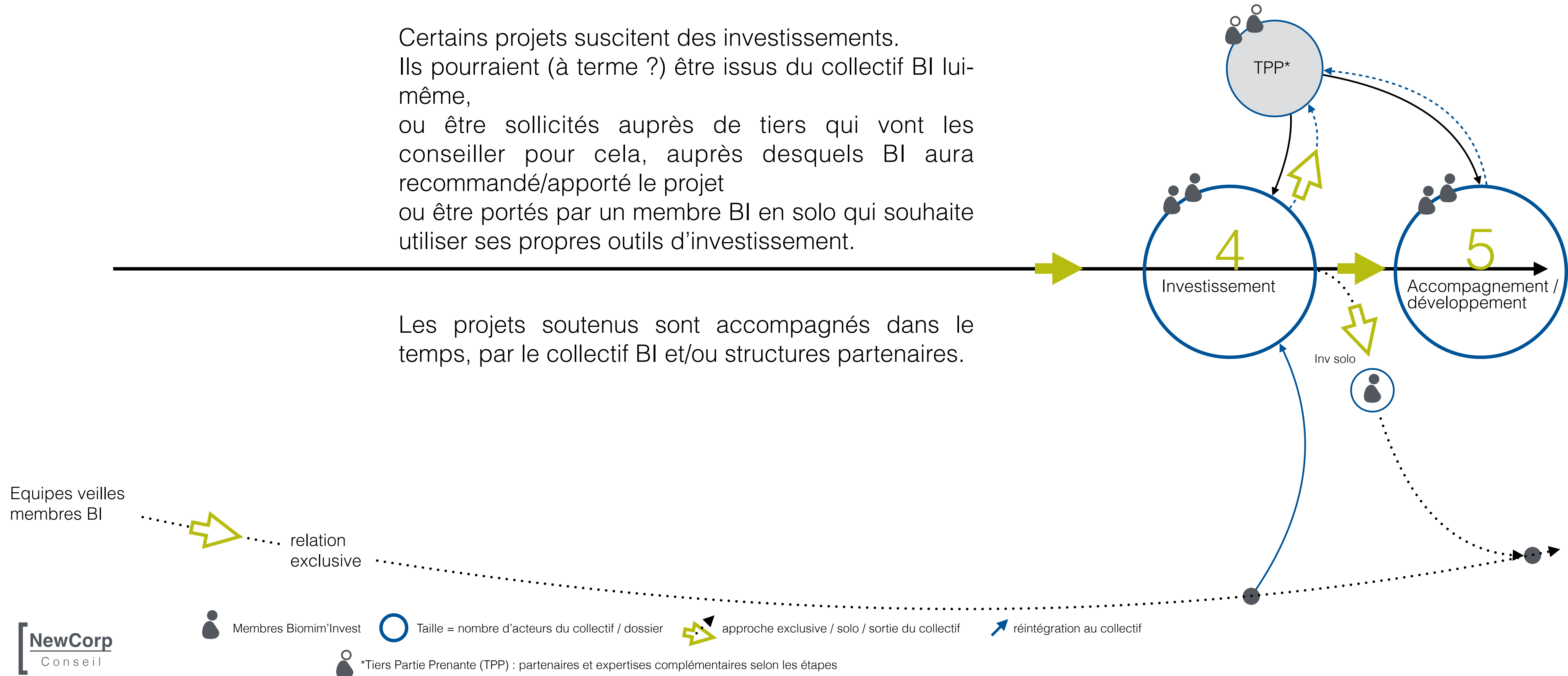
Les projets affutés peuvent poursuivre avec le collectif, ou partir avec un tiers spécialiste ou en solo avec un des membres BI.



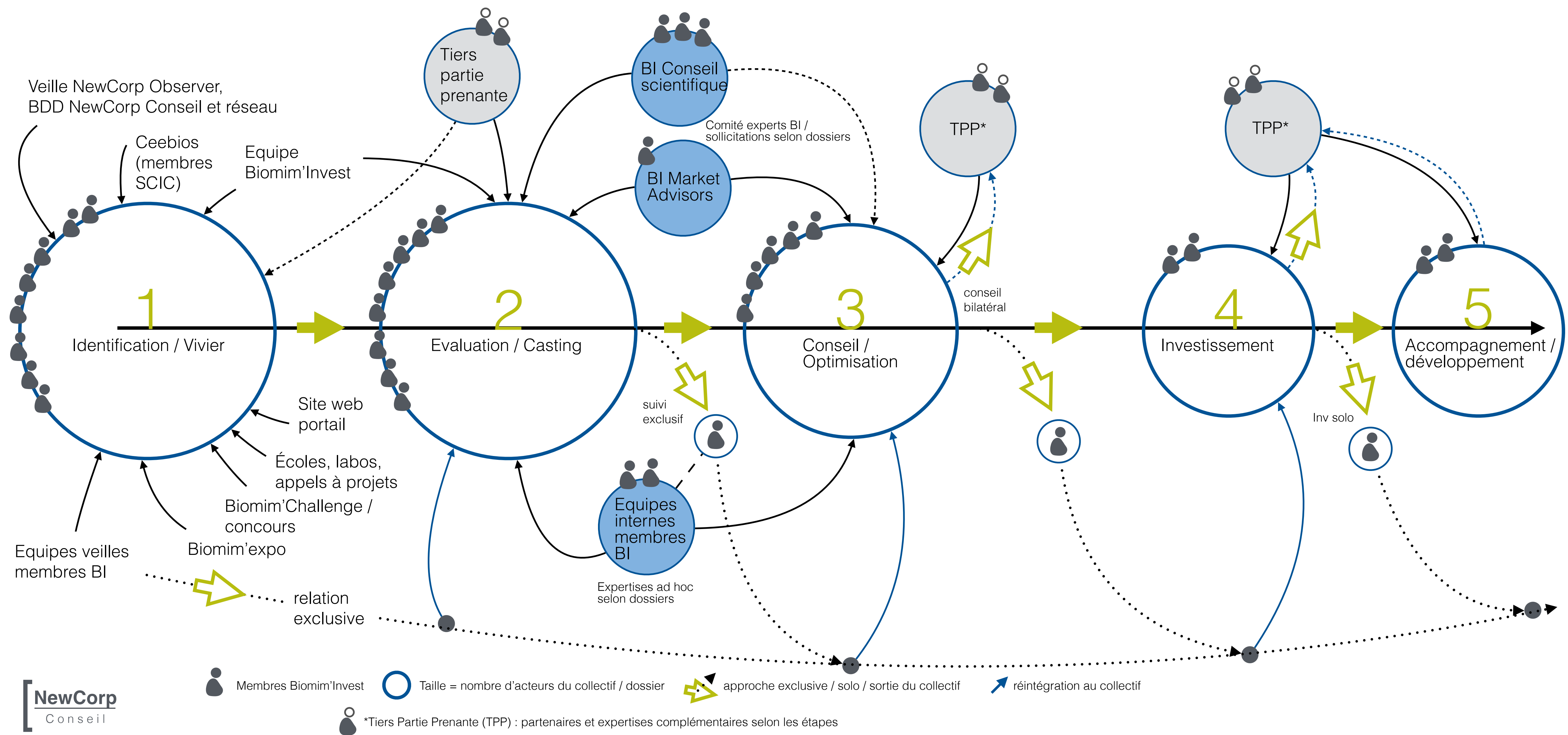
Mode opératoire, scénarios

Certains projets suscitent des investissements. Ils pourraient (à terme ?) être issus du collectif BI lui-même, ou être sollicités auprès de tiers qui vont les conseiller pour cela, auprès desquels BI aura recommandé/apporté le projet ou être portés par un membre BI en solo qui souhaite utiliser ses propres outils d'investissement.

Les projets soutenus sont accompagnés dans le temps, par le collectif BI et/ou structures partenaires.



Mode opératoire, scénarios



Motivations :

- Etre **Partenaire d'une nouvelle initiative innovante sur un créneau porteur.**
- Co-signer la première **étude de référence** sur le marché de la Biomim Deeptech
- Disposer de **veille partagée** / participer à des castings
- S'associer au **séminaire** / kick off de lancement : messages / objectifs / périmètre / mode opératoire / gouvernance.
- Profiter des temps forts de communication
- Contribuer aux **évaluations** / coaching
- Porter un message, s'associer à une **manifeste** / Bâtir une feuille de route
- Prendre le **leadership** / construire le portail web référent / co-signer des publications, prises de parole ...
- **Porter, accompagner, investir, innover, s'inspirer ...**

L'intérêt de la démarche collective: 5 grands bénéfices

● Veille et tendances

Être membre ou associé pour accéder à une veille des projets et innovations bio-inspirées et tendances du biomimétisme ; et participer au travaux du collectif.



● Elargir le spectre

En regardant au-delà de ses propres champs de recherche et de ses critères habituels, culturels ou sectoriels. Se laisser surprendre par l'élargissement thématique et conceptuel. Découvrir des approches prometteuses qui n'auraient peut-être pas été vues. Biomim'Invest propose de provoquer l'hybridation des idées par l'hybridation des sources et des inputs.

● Mieux évaluer

Par la mixité des compétences du collectif et la complémentarité des critères de performance. Biomim'Invest propose de profiter d'une expertise collégiale et plurielle.



● Accélérer

Notre époque est impatiente et avide de solutions nouvelles. Gagner du temps par la mise en commun, en cherchant, en évaluant et en accompagnant ensemble. Accélérer par émulation collective. Biomim'Invest propose de faire gagner du temps des deux côtés, aussi bien aux porteurs de projets qu'aux partenaires, grâce au travail collectif.

● Visibilité et effets de levier

Montrer les partenaires pionniers du biomimétisme, associés à ses valeurs, et aider au déploiement des projets prometteurs. Pour un accompagnement participatif premium, où les intérêts individuels profitent de l'intérêt et des moyens de l'ensemble.



Production et agenda :

		2023				
	2022	T1 2023	T2 2023	T3 2023	T4 2023	2024
<p>Consultation des parties prenantes. Relevé des marques d'intérêt. Mobilisation d'un premier cercle pionnier de partenaires-associés-fondateurs pour affiner le projet et lancer une initiative commune, collégiale et symbiotique.</p>	///	///	///			
<p>Sortie de la 1ère étude de référence sur le marché de la « Biomim DeepTech ». Visant à poser pour la première fois le dimensionnement financier du « marché » et ses acteurs. Étude inédite d'amorçage, ce travail sera approfondi, sera étoffé par des recommandations, posera Biomim'Invest comme la référence et ses partenaires comme les experts pionniers, et servira d'outil de communication par sa publication.</p>		///				
<ul style="list-style-type: none"> • Séminaire stratégique de lancement visant à créer le groupe et à en définir le mode de fonctionnement, les règles d'adhésion et participation, les outils et les objectifs, la gouvernance, etc. • Rédaction collégiale d'un manifeste/credo sur l'intérêt et la typologie des innovations bio-inspirées à impact au service de la transition. • Objectifs et méthodes. Feuille de route. Annonce. 				X		

Production et agenda :

	2023					
	2022	T1 2023	T2 2023	T3 2023	T4 2023	2024
<ul style="list-style-type: none"> • Poursuite du travail de recensement et de base de données engagé par NewCorp Conseil. • Etude, interviews, recensement des projets, attentes et besoins. 	///	///	///	///	///	///
<ul style="list-style-type: none"> • Constitution du panel de compétences pluridisciplinaires et des comités Biomim'Invest pour aider à l'évaluation, au conseil et au développement de la Biomim Deeptech (le process d'évaluation) • Mise en place des process de repérage et de qualification / mise au point de la grille d'évaluation des projets bio-inspirés. • Création d'un site web dédié (portail de recueil des projets, veille biomimétisme, pitches en ligne, suivi des dossiers ...) • Lancement des rencontres de la Biomim Deeptech : mises en relation, auditions et rencontres, lancement de concours ou appels à projets, premiers accompagnements de projets ... 			///	///		
Bilan année 1, nouveaux partenaires, présentations des actualités et tendances, valorisation de certains projets					///	
Etape 2, montée en puissance.						///

Production 2023

Affectation d'une personne ETP au projet (veille, enrichissement de la base de données, mises à jour du rapport, gestion d'une dataroom, secrétariat, organisation de réunions, communication ...)

Séminaire stratégique, positionnement, gouvernance, feuille de route stratégique

Groupe de pilotage (travail sur la taxonomie des projets, les critères d'éligibilité, méthodes d'évaluation ...)

Charte graphique et création d'un site web dédié

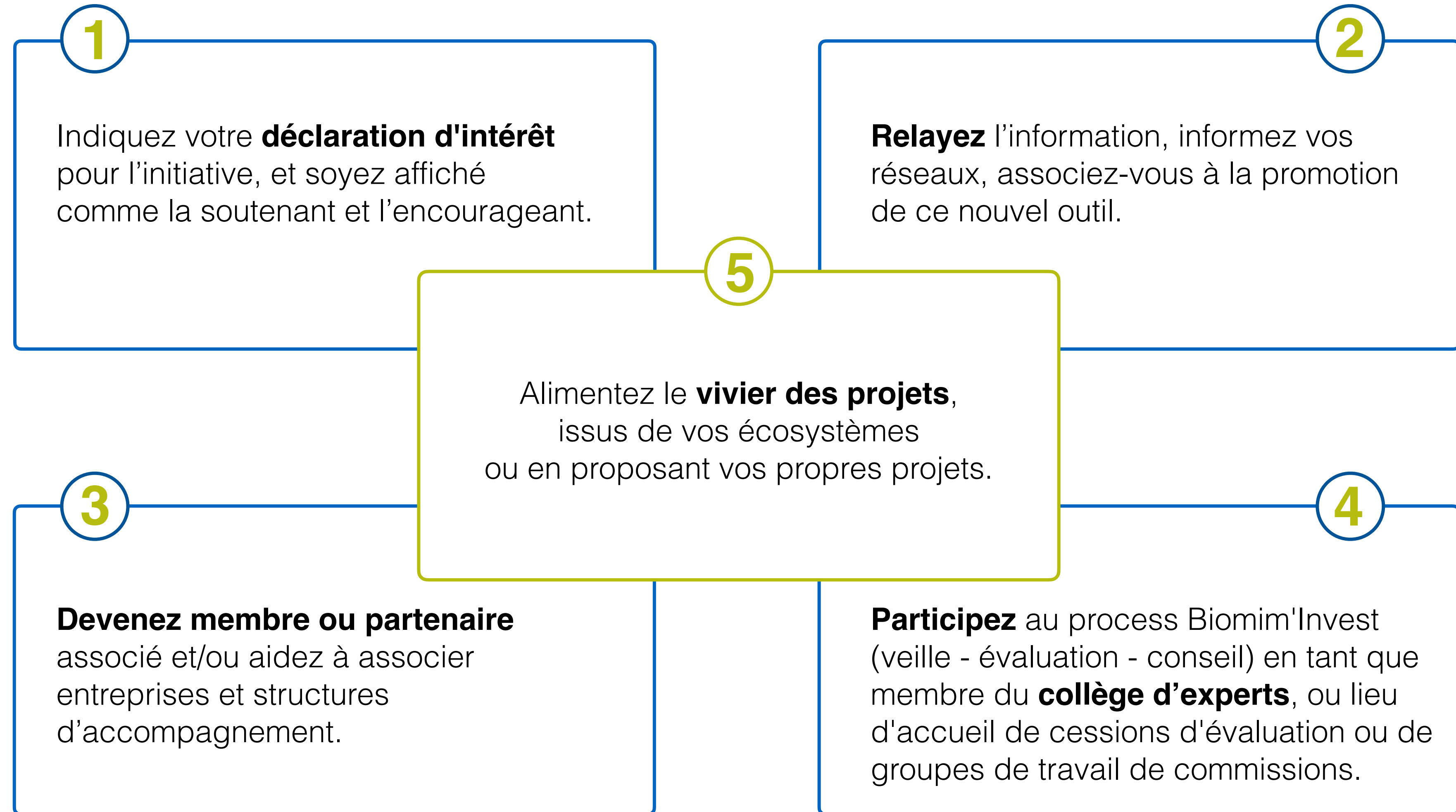
Préparation et organisation de la première séance des Biomim'pitches (1 événement en 2023)

Préparation du bilan année 1

Communication, influence, road show ; Supervision NewCorp Conseil

[+/- 200] K€HT

Participer, soutenir et rejoindre Biomim'Invest :



Un projet innovant, de rupture dans l'approche du financement et de l'accélération des projets innovants.

Rejoignez le cercle des pionniers accélérateurs d'innovations bio-inspirées à impact !

- co-fondateur**
- Rang 1 - Partenaire **associé-fondateur**
- Rang 2 - Partenaire **associé**
- Rang 3 - Partenaire **adjoint**



des initiatives **NewCorp**
Conseil

Agence conseil en stratégie & communication, RSE & Biomimétisme, NewCorp Conseil a pris l'initiative de créer Biomim'expo pour faire la promotion du biomimétisme, en révéler les acteurs et la filière d'excellence, valoriser la recherche et l'innovation.

Une agence HYBRIDE : à la croisée des chemins et des expertises, à la fois **cabinet de veille** pour être à l'affût des tendances, des idées et des approches innovantes ; conseil en **stratégie et communication** pour valoriser et amplifier vos engagements, actions et projets ; agence de **prospective sociétale** pour analyser l'opinion, repérer les signaux faibles, mesurer les attentes et perceptions, anticiper, comprendre et répondre.

Une agence BIO-INSPIRÉE, qui tire partie du biomimétisme pour repenser son métier de conseil et proposer une nouvelle approche basée sur les enseignements issus de l'observation du vivant et de sa formidable capacité de résilience. S'inspirer du vivant devient alors un atout et un **levier au service de l'innovation et du changement de paradigme, un outil accélérateur de transition.**



Sur son périmètre biomimétisme, NewCorp Observer identifie, qualifie et répertorie des dizaines d'applications bio-inspirées par mois. Et pour un grand nombre des labos, entreprises ou startups à l'origine de ces projets, l'équipe NewCorp Conseil rentre en contact et développe une relation d'échanges, de collaboration voire d'intermédiation à des fins de développement. Pour sa seule partie visible, près de 200 fiches innovations sont renseignées et répertoriées.



Reviews & Alerts
Database & Repertory
Analysis & Reports



Biomim'expo
Biomim'Challenge
Biomim'Galerie
Le livre-Galerie
Biomim'Book
Adhoc



Biomim'Inside
Biomim'Scope
Biomim'Way
Biomim'Quiz
Biomim'Memory



Biomim'Invest
Innovation & Creativity
Ad hoc



biomimexpo.com
@biomimexpo
Biomim'expo TV
Flickr
LinkedIn

Prise de contact :

Stratégie, Communication, Veille
Valorisation de la recherche et de l'innovation
RSE et Biomimétisme



Alain Renaudin
Président-fondateur
06 20 60 05 88
alain.renaudin@newcorpconseil.com

Olivier Floch
Directeur de clientèle

Aurélie Wastin
Directrice de clientèle



Le HUB accélérateur

<https://newcorpconseil.com/biominvest/>



L'événement référent

www.biomimexpo.com